

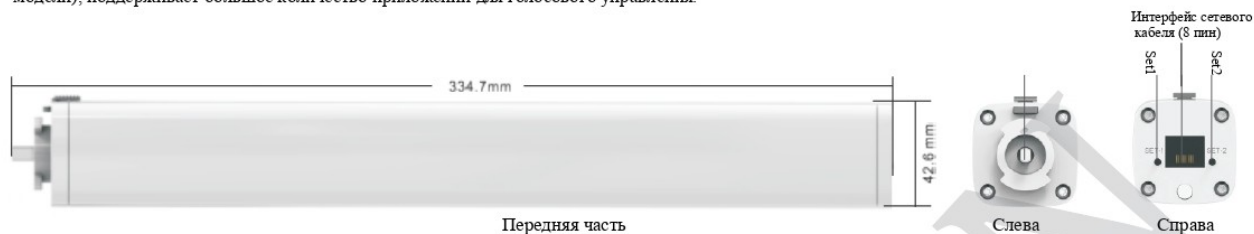
# N21 привод электрокарниза. Инструкция по эксплуатации

Компания оставляет за собой право изменить дизайн или спецификации без уведомления потребителей, фото приведены для примера.

## Описание товара

N21 – супер бесшумный привод для электрокарниза, имеет эстетичный внешний вид, небольшой размер, высокий крутящий момент, широкое входное напряжение.

Уникальную защиту от помех по радиоканалу 868MHz, высокую дальность управления без наружной антенны, встроенный WiFi/ Bluetooth (зависит от модели), поддерживает большое количество приложений для голосового управления.



Параметры	Интерфейс сетевого кабеля (8 контактов)	Режим переключения слаботочного входа
<p>Входное напряжение (3 провода): 100-240V~50/60HZ</p> <p>Входное напряжение (5 проводов): 100V/220V~50/60HZ</p> <p>Крутящий момент: 1,2 N.m</p> <p>Заявленная мощность: 36 W</p>		<p>По умолчанию используется первый режим. Рабочий режим переключателя - пассивный режим сухого контакта.</p> <p><b>Режим 1</b></p> <p><b>Режим 2</b></p>

**Сопрежение пульта и привода:** Данная операция осуществляется один раз до установления текущего сопряжения. Привод позволяет сохранять до 5 каналов пультов, добавление канала нового пульта стирает сопряжение с первым. Например, текущие каналы 1-5. Если вы добавите еще один канал 6, то сопряженные каналы будут 2-6.

- Выберите необходимый для сопряжения канал
- Нажмите кнопку «Set1» на приводе
- В течение 10 секунд после остановки привода нажмите кнопку «CODE»

Отклик привода: однократное вращение вперед назад

**Копирование канала:** Добавление нового канала для сопряжения с приводом (настройка на приводе не требуется)

- Выберите необходимый для копирования канал
- Нажмите и удерживайте кнопку «CODE» на пульте А около 5 сек
- В течение 10 секунд после остановки привода нажмите кнопку «CODE» на пульте Б

Отклик привода: однократное вращение вперед назад

**Установить направление:** Установка направления привода. Например, перед установкой, нажмите кнопку «вверх» на пульте. После установки, нажмите кнопку «вниз» на пульте, шторы будут подниматься (раздвигаться)

- Выберите канал, для которого необходимо изменить направление
- Нажмите и удерживайте кнопку «SET» на пульте около 5 сек
- В течение 10 секунд после остановки привода нажмите кнопку «STOP» на пульте

Отклик привода: однократное вращение вперед назад

**Замена местоположения зазора ткани:**

- Выберите канал для сопряжения
- Нажмите и удерживайте кнопку «SET» на пульте около 5 сек
- В течение 10 секунд после остановки привода нажмите кнопку «DOWN» на пульте

Отклик привода: однократное вращение вперед назад

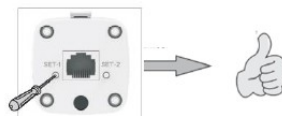
### Отменить ограничение



1. Выберите канал для сопряжения
2. Нажмите и удерживайте кнопку «SET» на пульте около 5 сек
3. В течение 10 секунд после остановки привода нажмите кнопку «CODE» на пульте

### Установка скорости

Доступно 2 скорости.  
По умолчанию стоит первая.



1. Нажмите и удерживайте кнопку «SET1» на приводе около 15 сек

### Ручное закрывание

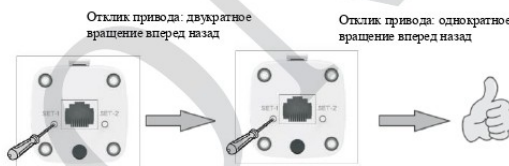
По умолчанию доступна опция закрывания/  
открывания вручную



1. Выберите канал для сопряжения
2. Нажмите и удерживайте кнопку «SET» на пульте около 5 сек
3. В течение 10 секунд после остановки привода нажмите кнопку «UP» на пульте

### Сброс до заводских настроек

Сбрасывает все настройки  
до состояния по умолчанию



1. Нажмите и удерживайте кнопку «SET1» на приводе около 10 сек
2. Отпустите и нажмите кнопку «SET1» еще раз

### Выбор режима переключателя питания переменного тока

По умолчанию установлен первый режим

